



# NOXA Happy

## ~ WYŚWIETLACZ

informuje o zadanej temperaturze

26

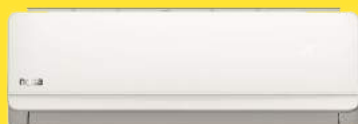
## ~ STEROWANIE PILOTEM

wygodny sposób zarządzania powietrzem



## ~ WYMIARY

od 75 cm szerokości



## ~ ŻALUZJE

ustawisz kierunek wypływu powietrza

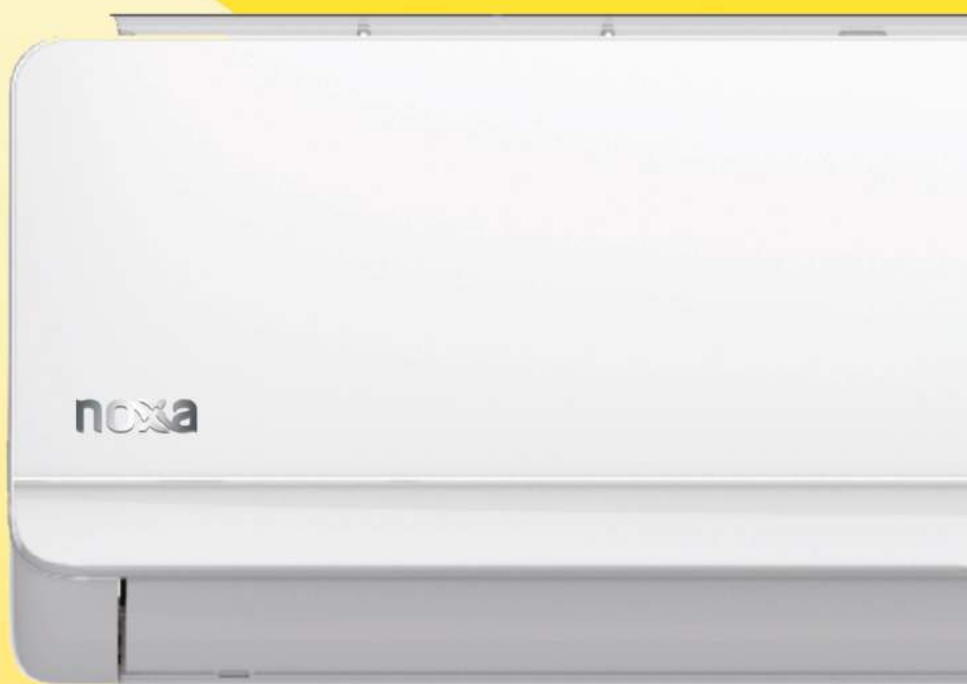


wydajność chłodnicza

NOXA: 2.6-7.0 kW

Oznacza to, że urządzenie schłodzi pomieszczenia do

**80m<sup>2</sup>**



# ~ KLIMATYZATOR

WSZYSTKO, CZEGO POTRZEB



~  
**CICHA PRACA**

nie zakłóci  
domowego spokoju

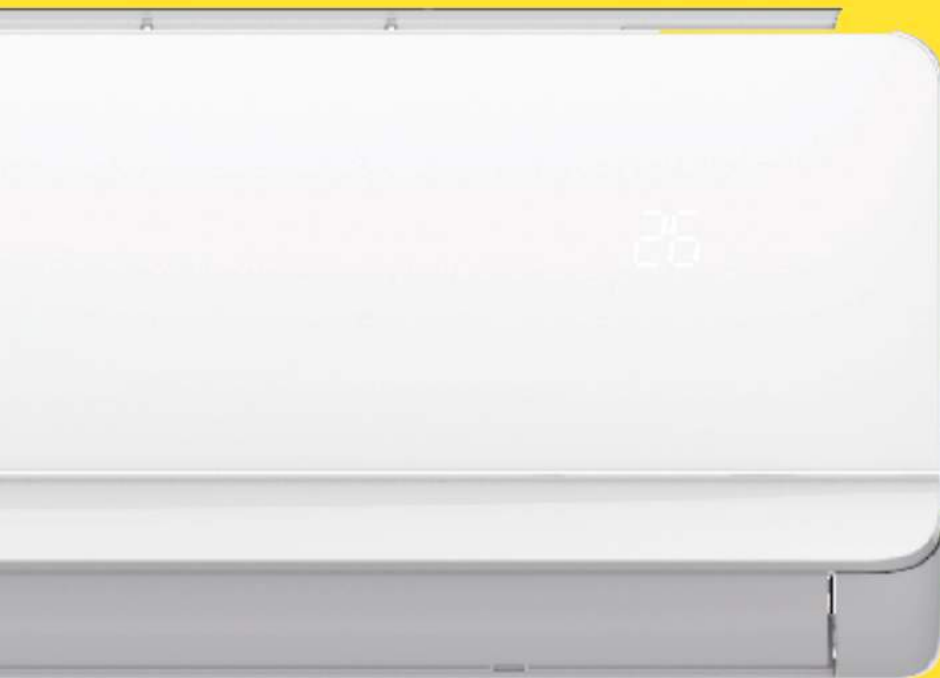
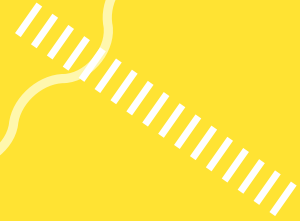


~  
**PROSTA  
INSTALACJA**

produkt gotowy  
do montażu

~  
**ŚNIEŻNOBIAŁY  
PANEL**

elegancki i łatwy  
w czyszczeniu



**wydajność  
grzewcza**

NOXA: 2.8 - 7.0 kW

Oznacza to, że NOXA  
sprawdzi się również  
zimą

**DR W SAM RAZ**

UJESZ W ATRAKCYJNEJ CENIE

~~~~~

## KOMFORT I WYGODA ŻYCIA

W jednym zamówieniu otrzymujesz:

- \\ Jednostkę wewnętrzną
- \\ Jednostkę zewnętrzną
- \\ Pilot
- \\ Dokumentację

**CHŁODZENIE**  
365 dni w

1

**PROSTY MONTAŻ  
I ŁATWY SERWIS**  
wygoda i bezpieczeństwo

7

**INDYWIDUALNE STEROWANIE**  
Ty tu rządzisz

6

**ZDROWE POWIETRZE I  
KOMFORT W POMIESZCZENIU**  
dla Ciebie, dla wszystkich

5

**no**

**TECHNO  
ALL IN**

**GRZANIE**  
/ roku

**xxa**

**OLOGIA**  
**N ONE**

**START & FUN**  
włącz i ciesz się życiem

2

**TYLE FUNKCJI**  
**ILE POTRZEBUJESZ**  
klimatyzator „w sam raz”

3

**CICHA PRACA**  
**I NIEPOWTARZALNY WYGLĄD**  
stać Cię na to!

4

# NOXA HAPPY

## SERIA

# HAPPY



### FUNKCJE STANDARDOWE



Samo-diagnoza



Twardy materiał obudowy



Funkcja uśpienia



Timer



Nawiew 4D



Auto restart

### FUNKCJE OPCJONALNE



WiFi



Filtr HEPA



## SWING2

Funkcja pozwala uzyskać pożądany kąt nachylenia łopatek.

## ŁATWE CZYSZCZENIE PANELU

Panel wykonany z materiału 3 generacji utrudniającego powstawanie zabrudzeń.

## SAMOOCZYSZCZANIE

Funkcja zapobiega rozmnażaniu się bakterii.



## STRONG

Funkcja ta prowadzi do uzyskania najwyższego poziomu chłodzenia lub grzania urządzenia.

## INSTALACJA DWUSTRONNA

Możliwość montażu odpływu skroplin po prawej lub lewej stronie tacy ociekowej.

## PRZEPIY W POWIETRZA 4D

Polepszony rozkład i przepływ powietrza (w 4 różnych kierunkach - góra, dół i na boki) sprawia, że czujesz się bardziej komfortowo.

## DANE TECHNICZNE

| Komplet                                              |                                                         |           | SFR-25B-1A        | SFR-35B-1A      | SFR-50B-1A      | SFR-70B-1A      |              |
|------------------------------------------------------|---------------------------------------------------------|-----------|-------------------|-----------------|-----------------|-----------------|--------------|
| Jednostka wewnętrzna                                 |                                                         |           | NXRA-ID25BFR-1A   | NXRA-ID35BFR-1A | NXRA-ID50BFR-1A | NXRA-ID70BFR-1A |              |
| Jednostka zewnętrzna                                 |                                                         |           | NXRA-OD25BFR-1A   | NXRA-OD35BFR-1A | NXRA-OD50BFR-1A | NXRA-OD70BFR-1A |              |
| Zasilanie (V/faza/Hz)                                |                                                         |           | 220/1/50          | 220/1/50        | 220~240/1/50    | 220~240/1/50    |              |
| Chłodzenie                                           | Wydajność                                               | Nominalna | kW                | 2,6             | 3,5             | 5,3             | 7,0          |
|                                                      |                                                         | Min-Max   | kW                | 0,5~2,9         | 0,8~3,5         | 1,2~5,4         | 1,4~7,5      |
|                                                      | Nominalny pobór mocy                                    |           | kW                | 0,95            | 1,13            | 1,73            | 2,3          |
|                                                      | EER                                                     |           | kW/kW             | 2,74            | 3,10            | 3,06            | 3,04         |
|                                                      | SEER                                                    |           |                   | 6,15            | 6,1             | 6,57            | 6,89         |
| ErP klasa energetyczna                               |                                                         |           | A++               | A++             | A++             | A++             |              |
| Grzanie                                              | Wydajność                                               | Nominalna | kW                | 2,8             | 3,5             | 5,4             | 7,0          |
|                                                      |                                                         | Min-Max   | kW                | 0,5~3,0         | 1,0~3,5         | 1,2~5,8         | 0,9~8,2      |
|                                                      | Nominalny pobór mocy                                    |           | kW                | 1,24            | 1,24            | 1,89            | 2,5          |
|                                                      | COP                                                     |           | kW/kW             | 2,26            | 2,82            | 2,86            | 2,80         |
|                                                      | SCOP                                                    |           |                   | 4,1             | 4,07            | 4,02            | 4,11         |
| ErP klasa energetyczna                               |                                                         |           | A+                | A+              | A+              | A+              |              |
| Maksymalny prąd wejściowy                            |                                                         |           | A                 | 8               | 9,5             | 12              | 16           |
| Jednostka wewnętrzna                                 | Wymiary (szerokość x wysokość x głębokość)              |           | mm                | 750x285x200     | 750x285x200     | 900x310x225     | 1082x330x233 |
|                                                      | Wymiary transportowe (szerokość x wysokość x głębokość) |           | mm                | 820x347x277     | 820x347x277     | 970x382x302     | 1155x397x312 |
|                                                      | Waga (netto/brutto)                                     |           | kg                | 7,5/9           | 8/9,5           | 12/14           | 15/17        |
|                                                      | Przepływ powietrza (bieg wysoki)                        |           | m <sup>3</sup> /h | 560             | 560             | 850             | 1150         |
|                                                      | Poziom ciśnienia akustycznego                           |           | dB(A)             | 42/37/33/27     | 42/37/33/27     | 46/39/36/31     | 49/42/39/33  |
|                                                      | Poziom mocy akustycznej                                 |           | dB(A)             | 53              | 53              | 57              | 60           |
| Jednostka zewnętrzna                                 | Wymiary (szerokość x wysokość x głębokość)              |           | mm                | 730x545x285     | 730x545x285     | 800x545x315     | 900x700x350  |
|                                                      | Wymiary transportowe (szerokość x wysokość x głębokość) |           | mm                | 850x620x370     | 850x620x370     | 920x620x400     | 1020x770x430 |
|                                                      | Waga (netto/brutto)                                     |           | kg                | 25/29           | 25/29           | 35/40           | 45/51        |
|                                                      | Przepływ powietrza                                      |           | m <sup>3</sup> /h | 1500            | 1500            | 2150            | 3300         |
|                                                      | Poziom ciśnienia akustycznego                           |           | dB(A)             | 46              | 48              | 50              | 55           |
|                                                      | Poziom mocy akustycznej                                 |           | dB(A)             | 57              | 58              | 61              | 64           |
| Czynnik chłodniczy                                   | Typ                                                     |           |                   | R32             | R32             | R32             | R32          |
|                                                      | Ilość                                                   |           | kg                | 0,53            | 0,6             | 1,28            | 1,44         |
| Rury chłodnicze                                      | Ciecz/gaz                                               |           | cal               | 1/4 / 3/8       | 1/4 / 3/8       | 1/4 / 1/2       | 1/4 / 5/8    |
|                                                      | Maksymalna długość                                      |           | m                 | 15              | 20              | 25              | 30           |
|                                                      | Maksymalna różnica poziomów                             |           | m                 | 7               | 10              | 10              | 15           |
| Zalecane przewody elektryczne i zabezpieczenia       | Zasilanie jednostka zewnętrzna                          |           | mm <sup>2</sup>   | 1,5             | 1,5             | 1,5             | 1,5          |
|                                                      | Komunikacja                                             |           | mm <sup>2</sup>   | 1,5             | 1,5             | 1,5             | 1,5          |
|                                                      | Zabezpieczenie                                          |           | A                 | C10             | C10             | C16             | C16          |
| Rekomendowane zakresy temperatury pracy (zewnętrzne) | Chłodzenie                                              |           | °C                | -16°C ~ 48°C    |                 |                 |              |
|                                                      | Grzanie                                                 |           | °C                | -15°C ~ 32°C    |                 |                 |              |

**Wydajność jest ustalona na podstawie następujących warunków:**

Chłodzenie: temperatura wewnętrzna 27°C DB/19°C WB; temperatura zewnętrzna 35°C DB/24°C WB.

Grzanie: temperatura wewnętrzna 20°C DB/15°C WB; Temperatura zewnętrzna 7°C DB/6°C WB.

Długość orurowania: długość połączonych rur to 7.5m, różnica poziomów wynosi 0.

Urządzenia zawierają fluorowane gazy cieplarniane R32 GWP=675.

Wartość poziomu generowanego hałasu może być zmienna w zależności od metody oraz warunków pomiaru.